

**Spotřební materiál ColorFlare
je vyráběn přímo pro společnost Intec.**

**Nabízí prvotřídní cenovou dostupnost a poskytují jedny z technicky nejvyspělejších laminátů a fólií,
které jsou dnes k dispozici. **ZAJIŠTÍJÍ NEJVYŠŠÍ KVALITU.****

Efektové fólie a filmy -

řada barevných fólií a filmů
pro přidání speciálních efektů k tisku!

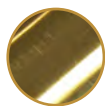


Efektové fólie a filmy Intec ColorFlare jsou určeny pro přenos na archy vytištěné na jakémkoliv digitálním tiskovém stroji na bázi toneru. Fólie přilne na vybranou oblast tonerového potisku na archu a umožní tak do digitálně tištěných materiálů přidat metalické nebo jiné speciální efekty. Tento způsob úpravy je vhodný pro výrobu prémiových obalových materiálů, přebalů knih, brožur, svatebních tiskovin, pozvánek, produktových etiket, P.O.S. (point-of-sale) materiálů a mnoha dalších produktů.

Před aplikací fólií a filmů ColorFlare není vyžadována žádná speciální příprava povrchu archu ani jeho zalaminování. V případě, že je vyžadována aplikace dodatečných metalických, holografických nebo spotových efektů, je možné tisk nejdříve zalaminovat potisknutelným laminovacím filmem, arch následně potisknout a v posledním kroku provést aplikaci efektu.

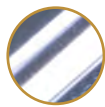
Tonerové efektové fólie

Arch s aplikovanou tonerovou efektovou fólií je možné opětovně potisknout. V případě, kdy není vyžadována laminace je možné fólii aplikovat přímo na tisk tzn., že jako první v pořadí se provádí tisk oblastí určených pro aplikaci efektové fólie, po aplikaci fólie se provádí zbývající dotisk. Je-li vyžadována aplikace více barevných odstínů nebo dalších efektů, je třeba provést laminaci archů potisknutelným laminovacím filmem a následně provést tisk a aplikaci efektů.



Kód: **INTFIM75320AG**

Tonerová efektová fólie na roli
320 mm x 300 m metalická zlatá 3"



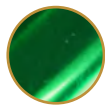
Kód: **INTFIM75320GLD**

Tonerová efektová fólie na roli
320 mm x 300 m metalická stříbrná 3"



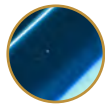
Kód: **INTFIM75320R**

Tonerová efektová fólie na roli
320 mm x 300 m metalická červená 3"



Kód: **INTFIM75320V**

Tonerová efektová fólie na roli
320 mm x 300 m metalická zelená 3"



Kód: **INTFIM75320B**

Tonerová efektová fólie na roli
320 mm x 300 m metalická modrá 3"



Kód: **INTFIM75320VT**

Tonerová efektová fólie na roli
320 mm x 300 m metalická fialová 3"



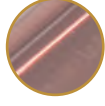
Kód: **INTFIM75320P**

Tonerová efektová fólie na roli
320 mm x 300 m metalická sytější růžová 3"



Kód: **INTFIM75320C**

Tonerová efektová fólie na roli
320 mm x 300 m metalická měděná 3"



Kód: **INTFIM75320RG**

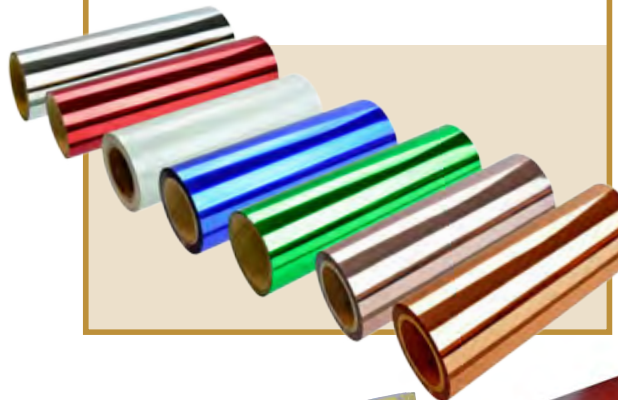
Tonerová efektová fólie na roli
320 mm x 300 m metalická růžově zlatá 3"

Tonerové efektové fólie Multi-Pack: **NÁŠ TIP!**

Mimořádně cenově dostupný způsob,
jak experimentovat s širší škálou barev.

Multi-Pack se skládá z barevných variant: Stříbrná,
červená, bílá, modrá, zelená, růžově zlatá, měděná.
Specifikace: Šířka 320 mm x 50 m, dutinka 77 mm (3").

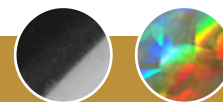
Kód: **INTFIM75320MP**



*používání v praxi: svatební oznámení -
tonerová efektová fólie metalická zlatá*

leták do lázní - laminovací film SPOTOVÝ čirý lesklý

*měnu do sushi restaurace -
tonerová efektová fólie metalická stříbrná*



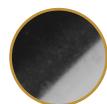
Spotové laminovací filmy

Jsou určeny pro přenos na archy vytištěné na jakémkoliv digitálním tiskovém stroji na bázi toneru. Film přilne na vybranou oblast tonerového potisku na archu a umožní tak do digitálně tištěných materiálů přidat speciální spotový efekt. Tento způsob úpravy je vhodný pro výrobu prémiových obalových materiálů, přebalů knih, brožur, svatebních tiskovin, pozvánek, produktových etiket, P.O.S. (point-of-sale) materiálů a mnoha dalších produktů.

Jsou ideálním materiálem pro vytváření izolované spotové laminace na vybrané oblasti tisku, jedná se tak o alternativu k UV parciálnímu lakování za využití standardního typu rolového laminátoru bez nutnosti pořizování nákladného UV parciálního lakovacího zařízení. Spotové laminovací filmy nejsou opětovně potisknutelné – na potisknutém archu by měly být vždy posledním aplikovanou vrstvou.



Kód: **INTFIS75320BL**
Laminovací film na roli
320 mm x 300 m SPOTOVÝ čirý lesklý 3"



Kód: **INTFIS75320N**
Laminovací film na roli
320 mm x 300 m SPOTOVÝ černý lesklý 3"



Kód: **INTFIS75320T**
Laminovací film na roli
320 mm x 300 m SPOTOVÝ bílý lesklý 3"



používání v praxi: prémiový obal -
laminovací film **SPOTOVÝ bílý lesklý**,
velice efektní bílá na černé....

Holografické fólie

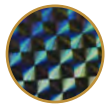
V praxi mají největší využití v případech, kdy potřebujete ochránit svůj dokument, certifikát, vstupenku, poukaz atd. Holografické fólie nejsou opětovně potisknutelné – na potisknutém archu by měly být vždy posledním aplikovanou vrstvou.



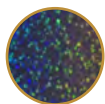
Kód: **INTFIH75320SP** Holografická fólie na roli
třpytivý efekt 320 mm x 100 m 3"



Kód: **INTFIH75320CR** Holografická fólie na roli
krystalový efekt 320 mm x 100 m 3"



Kód: **INTFIH75320CF** Holografická fólie na roli
karbonový efekt 320 mm x 100 m 3"



Kód: **GMPFIHOLMW** Holografická fólie na roli
mléčná dráha 320 mm x 100 m 3"



používání v praxi: vstupenka -
prvek z holografické fólie, účinná ochrana....